

CyProtect Drive Encryption

Laufwerksverschlüsselung mit 512 Bit PMC

Sicher ♦ Einfach ♦ Schnell

Sicher durch polymorphe Verschlüsselung
Made in Germany

Einfach durch intuitive und schlanke
Benutzeroberfläche

Schnell ohne Sicherheitseinbußen

Wie schützen Sie vertrauliche Daten auf Ihrem PC oder Laptop vor unbefugtem Zugriff? Verlassen Sie sich auf den simplen Paßwortmechanismus herkömmlicher Office-Pakete? Oder setzen Sie auf den Schutz einzelner Dateien mit dem lästigen und zeitaufwendigen Zyklus Entschlüsseln - Bearbeiten - Verschlüsseln?

Effizientes Arbeiten erreichen Sie nur durch die Bereitstellung eines komplett verschlüsselten Laufwerks, das bei Bedarf in das Dateisystem des PC integriert werden kann.

CyProtect Drive Encryption bietet hierzu als Alternative die Anlage von Datei-Containern. Diese können jeweils wie normale Laufwerke verwendet werden.

Statt Paßwort kann im Zusammenspiel mit der **CyProtect Key Administration** ein SafeNet iKey zum Einsatz kommen.

Als Verschlüsselungstechnologie kommt hierbei der revolutionäre Polymorphic Cipher (kurz **PMC**) mit 512 Bit Schlüssellänge zum Einsatz. Er basiert auf selbstmodifizierendem Code und hält zur Zeit allen bekannten Angriffsmethoden stand. In Deutschland entwickelt und patentiert arbeitet er erheblich schneller als herkömmliche Standardverfahren.

Copyright © 2004 CyProtect AG. Alle Rechte vorbehalten.

Alle vorkommenden Firmen- und Produktnamen können Warenzeichen der jeweiligen Inhaber sein.

Highlights

- ✓ Einfache Installation und Handhabung
- ✓ Verschlüsselte Laufwerke > 2 GB möglich
- ✓ Schnell, selbst auf älterer Hardware
- ✓ Netzwerkfähig (Container auf Netzlaufwerken)
- ✓ Sichere Verschlüsselung ohne Masterkey
- ✓ Integration des SafeNet iKey (optional)
- ✓ Wahlweise auch AES/Rijndael (256 Bit)

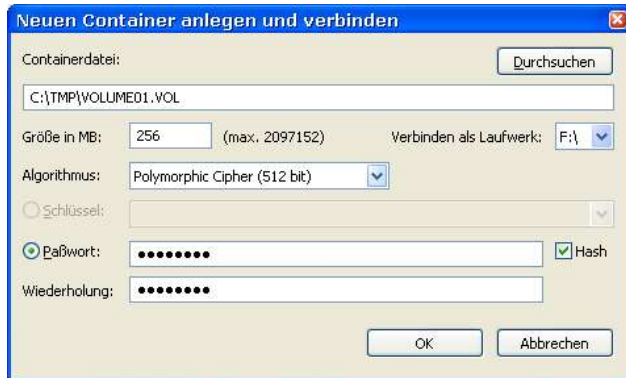
Anforderungen

- x CPU: Intel x86 oder kompatibel
- x Betriebssystem: Microsoft Windows 2000/XP



CyProtect AG

Ein Unternehmen der IT & More GmbH
Schatzbogen 58
D-81829 München
Telefon: +49 (0)89 420447-0
Fax: +49 (0)89 420447-79
E-Mail: info@cyprotect.com
Internet: www.cyprotect.com



Mit wenigen Mausklicks und einem Paßwort (oder iKey) legen Sie ein neues virtuelles Laufwerk an.

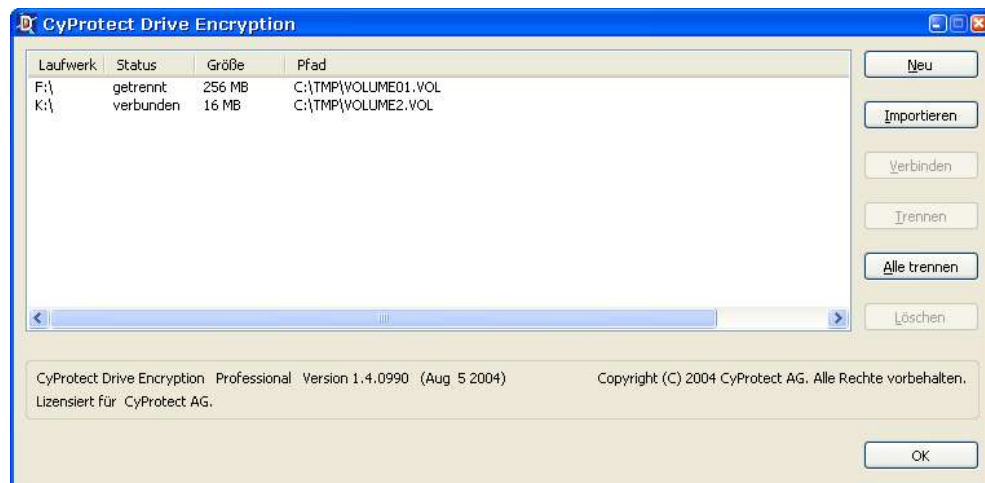
Ihre Daten werden in einer Containerdatei gesichert, die als normales Laufwerk eingebunden werden kann.

Bestimmen Sie Ablageort und Größe dieser Containerdatei.

Wählen Sie einen Laufwerksbuchstaben und die Art der Verschlüsselung.

Bestimmen Sie Ihr Paßwort, aus dem ein echter 512 Bit Schlüssel generiert wird.

Sichern Sie sich gegen Vertippen bei der Paßworteingabe durch Speicherung eines Hashcodes.



Verwalten Sie mehrere verschlüsselte Laufwerke.

Sobald Laufwerke getrennt werden, sind Ihre Daten vor unbefugtem Zugriff geschützt.

Verbinden Sie Laufwerke durch Paßworteingabe oder über iKey und Ihre Daten stehen wieder zur Verfügung.

Nutzen Sie SafeNet iKeys zusammen mit der **CyProtect Key Administration** als sichere Alternative zum Paßwort.

